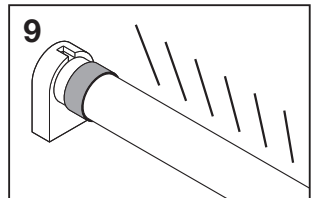
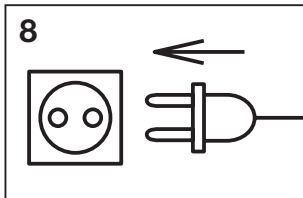
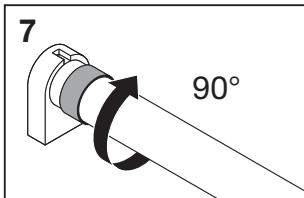
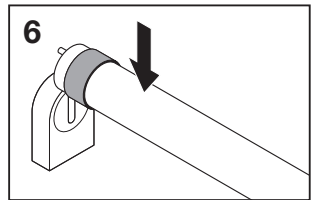
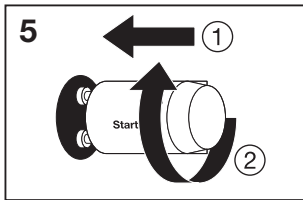
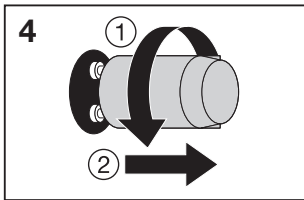
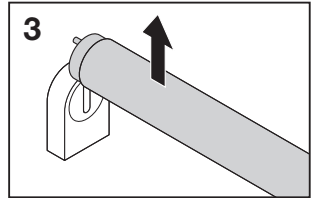
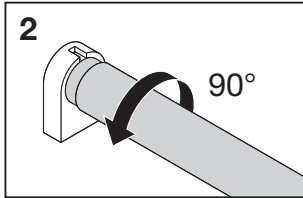
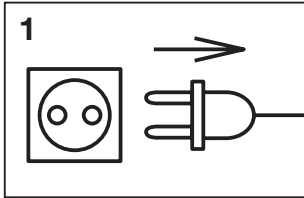
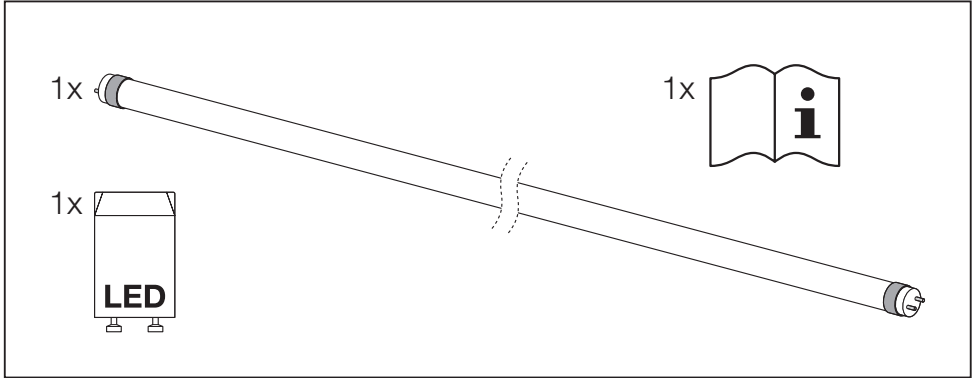


LED Star Tube T8



Radium

☞ Bu lampa genel aydınlatma sağlamak için tasarlanmıştır (örneğin patlayıcı ortamlar hariç). Sadece lampa ve starter değiştirilirdiği için armatürün yapısında hiçbir değişikliktir olmamıştır. Bu lampa, klasik bir floresan lambasının kullandığı tüm uygulamalar için uygun olmayabilir. Bu lambanın sıcaklık arası daha kısıtlıdır. Uygulamanın elverişliliği konusunda süpervizörlerin veya lambanın üreticisinin danışmanız gerekir.

1) CCG üzerindeki klasik T8 floresan tüpünün değiştirilmesi. 2) Maksimum kasa sıcaklığı. 3) Saklama sıcaklığı. 4) Ortam Sıcaklığı. 5) Lampa kuru yerlerde veya kuruomal aydınlatmalarda kullanılmamalıdır. 6) Lampa 50 Hz veya 60 Hz işletime uygundur. 7) Lampa acil durum işletimine uygun değildir. 8) Karartma yasaktır. 9) LED değiştirme starteri.

☞ Izvor svjetlosti je dizajniran za opću rasvjetu (isključujući primjerice eksplozivne atmosfere). Budući se mijenja samo žarulja i starter, nije potrebna konstruktivna modifikacija svjetiljke. Ova svjetiljka možda neće biti pogodna za korištenje u svim primjenama gdje se koriste tradicionalne fluorescentne svjetiljke. Raspon temperatura ove svjetiljke je ograničeniji. U slučaju sumnje u pogledu prikladnosti primjene, potrebno je konzultirati proizvođača ove svjetiljke.

1) Zamjena konvencionalne T8 fluorescentne cijevi i konvencionalne prigušnice. 2) Maksimalna temperatura kućišta. 3) Temperatura skladištenja. 4) Temperatura okoliša. 5) Žarulja se može koristiti u suhim uvjetima ili u svjetiljki koja pruža zaštitu. 6) Žarulja pogodna za rad na 50 Hz ili 60 Hz. 7) Žarulja nije pogodna za rad u protupaničnoj rasvjeti. 8) Regulacija nije dozvoljena. 9) Zamjenski starter LED.

☞ Această lampă este proiectată pentru iluminat general (cu excepția, de exemplu, a mediilor explozive). Deoarece se schimbă doar lampa și starterul, corpul de iluminat nu necesită modificări. Este posibil ca această lampă să nu fie indicată pentru utilizare în toate aplicațiile în care se folosesc lămpi fluorescente tradiționale. Intervalul de temperatură al acestei lămpi este mai restrâns. În caz de incertitudine cu privire la aplicabilitate consultați fabricantul acestei lămpi.

1) Variante de înlocuire a tuburilor fluorescente clasice T8 care funcționează cu balast electromagnetic. 2) Temperatura maximă a carcasei. 3) Temperatura de depozitare. 4) Temperatura ambientală. 5) Lampă pentru uz în mediu uscat sau într-un corp de iluminat care asigură protecție. 6) Lampă funcționează la 50 Hz sau la 60 Hz. 7) Lampă nu este potrivită pentru funcționare de urgență. 8) Nu se poate regla intensitatea luminoasă. 9) Starter înlocuire LED.

☞ Тази лампа е предназначена за общо осветление (с изключение например на експлозивни атмосфери). Тъй като се подменя само лампата и стартера, то осветителното тяло не се изменя конструктивно. Тази лампа може да не е подходяща за всички приложения, при които е била използвана традиционната флуоресцентна лампа. Температурният диапазон на тази лампа е по-ограничен. В случай на съмнение относно пригодността за определено приложение трябва да се отпави запитване към производителя.

1) Заместват конвенционални Т8 люминесцентни лампи при работа с дросел. 2) Максимална температура на кутията. 3) Температура на съхранение. 4) Околна температура. 5) Лампа за употреба при сухи условия или в осветително тяло, което осигурява защита. 6) Лампа подходяща за работа на 50 Hz или 60 Hz. 7) Лампа неподходяща за аварийно осветление. 8) Не е позволено димиране. 9) Резервен стартер за LED осветление.

☞ See lamp on loodud tavaliseks valgustamiseks (kaasa arvatud nt plahvatusohtlikus keskkonnas kasutamiseks). Kuna väija vahetatakse ainult lamp ja starter, ei kaassne sellega välisliki ehituslikku muutmist. See lamp ei pruugi sobida kõikideks sellisteks rakendusteks, milleks kasutatakse traditsioonilisi päevavalguslampe. Selle lambi temperatuurivahemik on palju piiratum. Juhul, kui kahtlete selle lambi sobivuses teie rakenduse jaoks, tuleks konsulteerida lambi tootjaga.

1) Tavalise T8 fluorestentslambi vahetamine CCG jaoks. 2) Maksimaalne korpus temperatuur. 3) Ladustamistemperatuur. 4) Keskkonnatemperatuur. 5) Pirmi tuleb kasutada kuivades tingimustes või kaitses pakkuvas lambis. 6) Lamp sobib kasutamiseks sagedusga 50 Hz või 60 Hz. 7) Lamp ei sobi kasutamiseks kõrge prioriteediga hädaolukordades. 8) Härdamine ei ole võimaldatud. 9) LEDi varustar.

☞ Ši lampa skirta įprastiniam apšvietimui (pvz., išskyrus sprogių aplinką). Kai pakeičiama lampa ir starteris, kiti šviestuvu modifikavimai negalimi. Ši lampa gali netikti naudoti visur, kur naudojamos įprastos liuminescencinės lempos. Šios lempos temperatūros diapazonas yra labiau apribotas. Jei abejojate dėl to, ar ši lampa tinka naudoti, pasitarkite su šios lempos gamintoju.

1) Aitlikmuo T8 liuminescencinės lempos skirtos darbu su mechaniniu droseliu. 2) Maksimali dėžės temperatūra. 3) Sandėliavimo temperatūra. 4) Aplinkos temperatūra. 5) Lampa naudoti sausoms sąlygomis arba šviestuve su apsauga. 6) Lampa tinkama 50 Hz ar 60 Hz dažniais. 7) Lampa netinkama avariniam apšvietimui. 8) Reguliavimas (DIM) neleidžiamas. 9) Atsarginis LED starteris.

☞ Ši lampa ir izstrādada vispārīgēim apgaismošāms pakalpojuma (neiekļauj, piemēram, sprādzienbīstamas atmosfēras). Tā kā tikai lampa un starteris ir aizvietoti, nav pārveidojumu gaismekļa konstrukcijā. Šī spuldze var nebūt piemērota izmantošanai visās ierīcēs, kurās parasti izmanto fluorescējošās spuldzes. Šīs spuldzes temperatūras diapazons ir ierobežotāks. Šaubu gadījumos, saistībā ar ierīces atbilstību nepieciešams sazināties ar spuldzes ražotāju.

1) Tradicionālo T8 liuminescējošo cauruli CCG. 2) Maksimalā ietvara temperatūra. 3) Uzglabāšanas temperatūra. 4) Apkārtesgāzes viades temperatūra. 5) Spuldzī jāizmanto sausos apstākļos vai gaismekļi, kas nodrošina aizsardzību. 6) Lampa piemērota 50 Hz vai 60 Hz darbībai. 7) Lampa nav piemērota nopietnu ārkārtas situāciju darbībai. 8) Nav atļauts aptumšot. 9) LED nomaiņas starteris.

☞ Ova lampa je dizajnirana za opšte usluge osvetljenja (isključujući, na primer, eksplozivne atmosfere). Pošto se menjaaju samo lampa i starter, nema modifikacija u konstrukciji svjetiljke. Ova svjetiljka možda neće biti prikladna za upotrebu u svim primenama gde se koriste tradicionalne fluorescentne lampe. Opseg temperatura ove svjetiljke je ograničeniji. U slučaju sumnje u pogledu prikladnosti primene, potrebno je konsultovati proizvođača ove svjetiljke.

1) Zamena konvencionalne T8 fluorescentne cevi od na CCG. 2) Maksimalna temperatura kućišta. 3) Temperatura skladištenja. 4) Temperatura okoline. 5) Sijalica može da se koristi u suvim uslovima ili u svjetiljki koja pruža zaštitu. 6) Svjetiljka pogodna za rad pri frekvenciji od 50 Hz ili 60 Hz. 7) Svjetiljka nije prikladna za rad u hitnim slučajevima. 8) Zatamnjivanje nije dopušteno. 9) Zamenski starter LED.

☞ Ця лампа розроблена для освітлення загального призначення (за винятком випадків вибухонебезпечного середовища). Оскільки замінюються лише лампа і пусковий пристрій, то не відбувається жодних конструктивних змін світильника. Ця лампа може не підходити для застосування за усіх умов, коли використовується традиційна лампа денного світла. Діапазон температури роботи цієї лампи більш обмежений. Якщо ви сумніваєтесь щодо відповідності способу використання, проконсультуйтеся з виробником цієї лампи.

1) Заміна стандартної флуоресцентної трубки Т8 на стандартній ПРА. 2) Максимальна температура корпусу. 3) Температура зберігання. 4) Температура оточуючого середовища. 5) Лампа призначена для використання в сухих умовах або в світильнику, обладнаному засобами захисту. 6) Лампа розрахована для експлуатації при 50 Гц або 60 Гц. 7) Лампа не розрахована для роботи за високовольтних умов. 8) Димірування не дозволяється. 9) Пусковий пристрій для заміни світлодіода.

☞ Бул шам жалпы жарык беру кызметі үшін арналган (мысалы: жарылу атмосферасынан басқа). Шам мен стартер ауыстырылғандықтан, шамдалға құрылымдық түрлендіру жасалмайды. Бул шамды әдеттегі люминесценция шамы қолданылатын барлық қолданбаларға пайдалану қоймай болмайды. Бул шамның температура ауқымы қобірек шектенген. Қолданбаға үйлесімділігіне қатысты күмәнді жағдайда осы шамның өндірушінен кеңес алған жөн.

1) CCG-де конвекциялық Т8 люминесценция шамын ауыстыру. 2) Максималды корпус температурасы. 3) Сақтау температурасы. 4) Қоршаған орта температурасы. 5) Шам құрағ жағдайда немесе қорғанысы бар шамдал ішінде қолданылуы тиіс. 6) Шам 50 Гц немесе 60 Гц жұмысына қолайлы. 7) Шам төтенше жағдай жұмысына қолайлы емес. 8) Жарықты азайтуға рұқсат етілмейді. 9) ЖД ауыстыру стартері.



Lamp to be used in dry conditions or in a luminaire that provides protection⁵⁾



Lamp suitable for 50 Hz or 60 Hz operation⁶⁾



Lamp not suitable for emergency operation⁷⁾



Dimming not allowed⁸⁾



LED replacement starter⁹⁾



Radium Lampenwerk GmbH
Dr.-Eugen-Kersting-Str.6
51688 Wipperfürth
Germany
www.radium.de

C10449057
G00000021

27.09.21