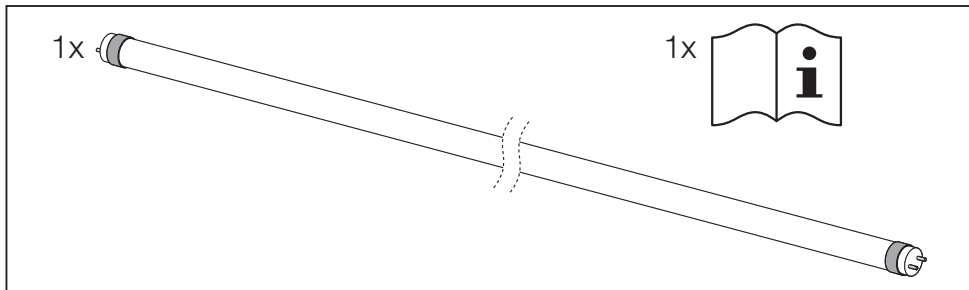
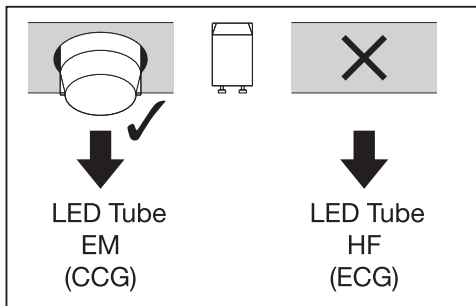


LED Star Tube HE HF / HO HF

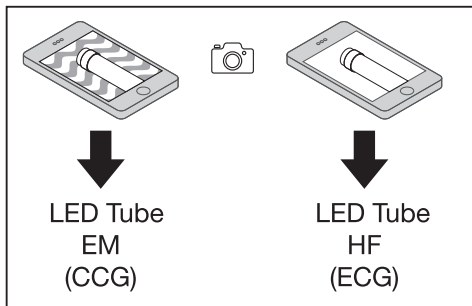
LED Star Tube HE HF / HO HF is suitable to T5 G5base bi-pin: Electronic Ballast (ECG). Please check our latest ECG compatibility list at www.radium.de/compatibility (product information). Not for use CCG / AC 230V *



Starter Test: See whether the luminaire has a starter. If it does not have a starter, you need an operation on an Electronic Ballast (HF).**



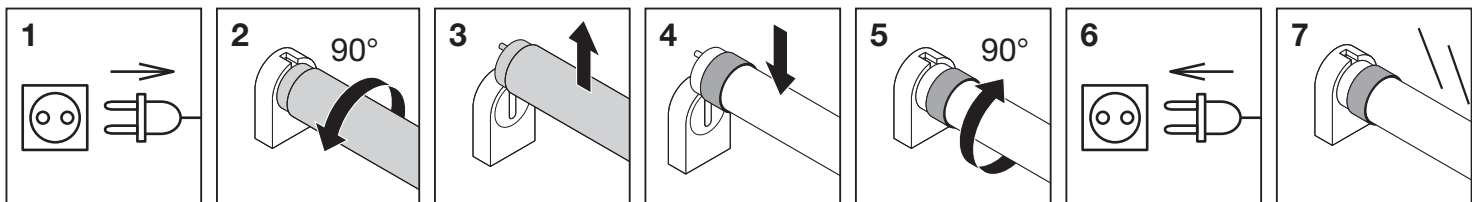
Camera Test: Examine with a smart phone camera. If the light does not flicker you need an operation on an Electronic Ballast (HF).***



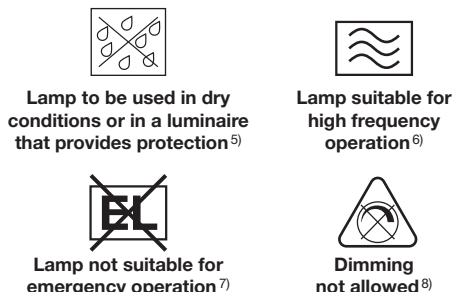
© * LED Star Tube is suitable to T5 G5base bi-pin: Electronic Ballast (ECG). Please check our latest ECG compatibility list at www.radium.de (product information). Not for use CCG / AC 230V. **Starter Test: See whether the luminaire has a starter. If it does not have a starter, you need an operation on an Electronic Ballast (HF). ***Camera Test: Examine with a smart phone camera. If the light does not flicker you need an operation on an Electronic Ballast (HF).
 © * Die LED Star Tube eignet sich für Zweifelsföckel T5 G5base: Elektronisches Vorschaltgerät (ECG). Prüfen Sie bitte den neuesten Stand der ECG-Kompatibilitätsliste unter www.radium.de (Produktinformationen). Nicht für CCG / AC 230V geeignet. **Startertest: Prüfen Sie, ob die Leuchte über einen Starter verfügt. Falls kein Starter vorhanden ist, muss eine Einstellung an einem elektronischen Vorschaltgerät (HF) erfolgen. ***Kameratest: Mit einer Smartphone-Kamera prüfen. Wenn das Licht nicht flackert, muss eine Einstellung an einem elektronischen Vorschaltgerät erfolgen (HF).
 © * LED Star Tube convient pour le type T5 avec culot G5 double broche : Ballast électronique (ECG). Veuillez toujours consulter la plus récente liste de compatibilité BE à l'adresse www.radium.de (informations sur le produit). Non compatible pour une utilisation avec ballast conventionnel / CA 230 V. ** Contrôle pour le starter : vérifiez si le luminaire possède un starter ou non. S'il ne possède pas de starter, le fonctionnement sur ballast électronique (HF) est nécessaire. *** Test à l'aide d'une caméra : faites une vérification avec la caméra d'un smartphone. Si la lumière ne scintille pas, le fonctionnement sur ballast électronique (HF) est nécessaire.
 © * LED Star Tube é idoneo per T5 G5base a due pini: alimentatore elettronico (ECG). Verificare il nostro elenco di compatibilità ECG aggiornato su www.radium.de (Informazioni sul prodotto). Non usare con CCG / CA 230V. **Test dispositivo di avviamento: Verificare se l'impianto di illuminazione è dotato di dispositivo di avviamento. Se non è dotato di dispositivo di avviamento, è necessario il funzionamento con alimentatore elettronico (HF). ***Test della fotocamera: Esaminare con la fotocamera di uno smartphone. Se la luce non emette sfarfallii, è necessario il funzionamento con alimentatore elettronico (HF).
 © * LED Star Tube es adecuado para la base T5 G5 de dos clavijas: balastro electrónico (ECG). Compruebe la última lista de compatibilidad de ECG en www.radium.de (información del producto). No se debe usar con CCG / CA 230 V. **Prueba del cebador: Compruebe si la luminaria tiene un cebador. Si no tiene un cebador, necesita hacerlo funcionar con un balastro electrónico (HF). ***Prueba de cámara: Examine con una cámara de un smartphone. Si la luz no parpadea, necesita hacerlo funcionar con un balastro electrónico (HF).
 © * LED Star Tube é adequado para T5 com base G5 de dois pinos: Balastro eletrônico (ECG). Verifique a nossa lista de compatibilidade ECG mais recente em www.radium.de (informação do produto). Não para uso CCG / CA 230V. **Teste do Arranque: Veja se a luminária tem um arranque. Se não tiver um arranque, é preciso um funcionamento com Balastro Eletrônico (AF). ***Teste da Câmera: Examine com a câmera de um Smartphone. Se a luz não piscar, é preciso um funcionamento com Balastro Eletrônico (AF).
 © * Το LED Star Tube είναι κατάλληλο για T5 G5base διπλής ακίδας: Ηλεκτρονικό έρμα (ECG). Δείτε την πιο πρόσφατη λίστα συμβατότητας ECG στη διεύθυνση www.radium.de (πληροφορίες προϊόντος). Να μην χρησιμοποιείται με CCG / AC 230V. **Δοκιμή εκκίνησης: Δείτε εάν το φωτιστικό έχει δοκιμαστικό διακόπτη εκκίνησης. Εάν δεν έχει, θα πρέπει να χρησιμοποιήσετε ηλεκτρονικό έρμα (HF). ***Δοκιμή κάμερας: Εξετάστε το χρησιμοποιώντας την κάμερα smart phone. Εάν το φως δεν τρεμοπαίζει θα πρέπει να χρησιμοποιήσετε ηλεκτρονικό έρμα (HF).

© * LED Star Tube is geschikt voor T5 G5base bi-pin: Elektronische voorschakelapparatuur (ECG). Raadpleeg onze laatste ECG-compatibiliteitslijst op www.radium.de (productinformatie). Niet voor CCG / AC 230V. **Startertest: Controleer of de armatuur een starter heeft. Als hij geen starter heeft, dient u de elektronische voorschakelapparatuur (HF) te wijzigen. ***Camera Test: Controleer met de camera van een smartphone. Als het licht niet knippert, dient u de elektronische voorschakelapparatuur (HF) te wijzigen.
 © * LED Star Tube är lämpigt för T5 G5bas bi-pin: Elektronisk ballast (ECG). Kontrollera den senaste listan med ECG kompatibilitet på www.radium.de (produktinformation). Inte för användning CCG / AC 230V. **Startanordnings-test: Kontrollera om armaturen har en startanordning. Om den inte har en startanordning behöver du en drift med en Elektronisk Ballast (HF). ***Kameratest: Undersök med en kamera på en smarttelefon. Om ljuset inte flimrar behöver du en drift med en elektronisk ballast (HF).
 © * LED Star Tube sopli kaphen tapin kantaan T5 G5base: sähköinen kuristin (ECG). Katso ajantukukainen luettelo yhteensopivista ECG-kuristimista osoitteessa www.radium.de (tuotetiedot). Älä käytä CCG-kuristinta / 230 V vaihtovirtaa. **Kuristin-testi: Katso käytettävää valaisimessa kuristinta. Ellei siinä ole kuristinta, on käytettävä sähköistä kuristinta (HF). ***Kameratesti: Tarkista älypuhelimella kameralla. Ellei valo välky, on käytettävä sähköistä kuristinta (HF).
 © * LED Star Tube eignet sich für T5 G5base bi-pin: elektronisk ballast (ECG). Vennligst sjekk vår oppdaterte ECG-samsvaringsliste på www.radium.de (produktinformasjon). Ikke for bruk CCG/vekselstrøm 230 V. **Starttest: Se om armaturen har en starter. Hvis den ikke har noen, behøver du elektronisk ballast (HF) til driften. ***Kameratest: Undersøk med et smarttelefonkamera. Hvis lyset ikke flimrer, behøver du elektronisk ballast (HF) til driften.
 © * LED Star Tube passer til T5 G5base bi-pin: Elektronisk ballast (ECG). Tjek vores seneste ECG kompatibilitetsliste på www.radium.de (produktoplysninger). Bruges ikke for CCG / AC 230V. **Startertest: Tjek, om armaturen har en starter. Hvis den ikke har det, har du brug for en handling på elektronisk ballast (HF). ***Kameratest: Undersøg med et smart phone-kamera. Hvis lyset ikke flimrer, har du brug for en handling på elektronisk ballast (HF).
 © * LED Star Tube je vhodná pro dvojpínovú patičku T5 G5: elektronický predradník (ECG). Presímame, zkontrolujte náš seznam kompatibilních elektronických předradníků (ECG) na www.radium.de (informace o produktu). Není vhodné pro elektromagnetické předradníky (CCG) / AC 230 V. **Test startéru: Podívejte se, zda je osvětlovací těleso vybaveno startérem. Pokud startér nemá, je třeba použít režim pro elektronický předradník (HF). ***Test pomocí fotoaparátu: Prozkoumejte pomocí fotoaparátu chytřícího telefonu. Pokud světlo neblbá, je třeba použít režim pro elektronický předradník (HF).
 © * LED Star Tube можно использовать с лампами T5 с цоколем G5 Base Bi-pin: электронный балласт (ECG). Проверьте список совместимых устройств ECG на сайте www.radium.de (информация о продукте). Запрещается использовать с изделиями CCG/переменного тока 230 В. **Проверка стартера: проверьте наличие стартера в светильнике. Если он отсутствует, используйте электронный балласт (HF). ***Проверка с помощью камеры: осмотрите лампу с помощью камеры смартфона. Если свет не мигает, используйте электронный балласт (HF).

© * A LED Star Tube a T5 G5 kettős elektronikus előfűtél (ECG) alkalmazható. Mindig ellenőrizze a kompatibilitási listát legújabb változatát: www.radium.de (termékinformáció). Nem használható CCG / AC 230V esetén. **Gyújtó teszt: Ellenőrizze, hogy a lámpatesten van-e gyújtó. Ha nincs rajta gyújtó, elektronikus előfűtél (HF) kell használnia. ***Kamera teszt: Ellenőrizze egy okostelefon kamerájával. Ha a lámpa nem vibrál, elektronikus előfűtél (HF) kell használnia.
 © * LED Star Tube współpracuje z dwupinowym statecznikiem elektronicznym T5 G5base (ECG). Najnowszą listę kompatybilności elektromagnetycznej można znaleźć na stronie www.radium.de (Informacje o produkcie). Nie przeznaczony do użytku z CCG / AC 230V. ** Test zapłonika: sprawdź, czy oprawa ma zapłonnik. Jeżeli nie ma zapłonnika, należy użyć statecznika elektronicznego (HF). *** Test aparatu: sprawdź za pomocą aparatu smartfona. Jeżeli światło nie miga, należy użyć statecznika elektronicznego (HF).
 © * Trubica LED Star Tube je vhodná pre T5 G5base Bipin: Elektronický predradník (ECG). Aktualizovaný zoznam Kompatibility s ECG sa nachádza na lokalite www.radium.de (Informácie o produkte). Nie je určené na použitie CCG/AC 230 V. ** Kontrola štartéra: Skontrolujte, či je svetliedlo vybavené štartérom. V prípade, že nie je vybavené štartérom, bude potrebné použiť elektronický predradník. *** Test fotoaparátom/kamerou: Pomocou fotoaparátu/kamery na smartfóne vykonajte kontrolu. Ak svetlo neblbá, je potrebné použiť elektronický predradník.
 © * LED Star Tube je primerna za podstavek z dvema sponkama T5 G5: elektronska predstikalna naprava (ECG). Oglejte si naš najnovjši seznam združljivosti naprav ECG na naslovu www.radium.de (Informacije o izdelku). Ni za uporabo pri CCG/AC 230 V. **Preizkus zaganjalnika: Preverite, ali ima svetilka zaganjalnik. Če nima zaganjalnika, je potrebno delovanje na elektronski predstikalni napravi (HF). ***Preizkus s kamerou: pregledite s kamero pametnega telefona. Če luč ne utripa, je potrebno delovanje na elektronski predstikalni napravi (HF).
 © * LED Star Tube, T5 G5base bi-pin için uygundur. Elektronik Balast (ECG). Lütfen www.radium.de (ürün bilgisi) adresindeki en son ECG uyumluluk listemizi kontrol edin. CCG / AC 230V kullanıma yönelik değildir. ** Starter Testi: Armatürün bir startere sahip olup olmadığını kontrol edin. Eğer bir startere sahip değilseniz, bir Elektronik Balast (HF) izerinde bir işlem gerçekleştirilmelidir. *** Kamera Testi: Bir akıllı telefon kamerası ile inceleyin. Işık titreşmese, bir Elektronik Balast (HF) üzerinde bir işlem gerçekleştirilmelidir.
 © * LED Star Tube prikladan je za dvojninski priključak T5 G5base: elektronički balast (ECG). Provjerite najnoviji popis kompatibilnosti za ECG na www.radium.de (informacije o proizvodu). Nije za upotrebu uz CCG / AC 230 V. ** Test pokretača: provjerite ima li rasvjetno tijelo pokretača. Ako nema pokretača, potreban je rad na elektroničkom balastu (HF). *** Test kamere: pregledajte pomoću kamere na pametnom telefonu. Ako svjetlo ne treperi, potreban je rad na elektroničkom balastu (HF).
 © * LED Star Tube este adecvat pentru T5 G5base cu doi pini: balast electronic (ECG). Verificați ultima listă de compatibilități ECG pe www.radium.de (Informații despre produs). Nu se va utiliza pentru CCG/230 V c.a. ** Testarea starterului: Verificați dacă corpul de iluminat are starter. Dacă nu are, trebuie să treceți la funcționarea cu balast electronic (HF). *** Testul cu camera: Examinați cu camera unui smartphone. Dacă lumina nu clipește, trebuie să treceți la funcționarea cu balast electronic (HF).
 © * LED Star Tube e подходящий за цокол T5 G5base bi-pin: електронен баласт (ECG). Проверете нашата актуализиран списък за ECG съвместимост на www.radium.de (информация за продукта). Да не се използва за CCG / AC 230 V. **Тестване на стартера: Проверете дали осветителното тяло е оборудвано със стартер. Ако е без стартер, трябва да използвате високочестотен електронен баласт (HF). ***Тестване с камера: Тествайте с камерата на смартфон. Ако светлината не мига, трябва да използвате високочестотен електронен баласт (HF).
 © * LED Star Tube sobilo T5 G5base kaksipinilne: elektroniiline balast (EKG). Palun kontrollige meie viimast ECG ihiluvussidelist www.radium.de (tooteinfo). Ei ole mõeldud CCG / AC 230V kasutuks. ** Starteri testi: Vaadake, kas valgusti on starteri. Kui sellist ei ole starterit, siis vajate toimumisi elektroniilise ballastiga (HF). ***Kamera testi: Lurige nutitelefoni kaameraga. Kui tuli ei vilgu, siis vajate toimumisi elektroniilise ballastiga (HF).
 © * LED Star Tube je primerna za dvopinoli T5 G5base: elektronični balast (ECG). Patikrinkite naujšajo ECG sudernimamto srazgaj, esantj www.radium.de (Produkt informacija). Nenaoditi su CCG / AC 230V. ** Starteri test: Vazdadite, kas svietlustas turi starteri. Jei starterio nera, atlikite elektroniinio balasta (HF) koregavima. ***Fotoaparato testavimas: Ispandykite naudodami ismaniojo telefono fotoaparata. Jei lempute nemirksi, atlikite elektroniinio balasta (HF) koregavima.
 © * LED Star Tube je primerna za dvopinoli T5 G5base: elektronični balast (ECG). Molimo da proverite našu najnoviju listu kompatibilnosti za ECG na www.radium.de (informacije o proizvodu). Nije za upotrebu CCG / AC 230 V. **Test startera: proverite da li iz svetiljka ima starter. Ako nema starter, potrebna vam je operacija na elektroničkom balastu (HF). ***Test kamere: proverite kamerom pametnog telefona. Ako svetlo ne treperi, potrebna vam je operacija na elektroničkom balastu (HF).
 © * LED Star Tube можна використовувати з лампами T5 з цоколем G5 Base Bi-pin: електронний баласт (ECG). Перевірте перелік сумісних пристроїв ECG на сайті www.radium.de (інформація про продукт). Забороняється використовувати з виробами CCG/змінного струму 230 В. **Перевірка стартера: перевірте наявність стартера у світильнику. Якщо він відсутній, використовуйте електронний баласт (HF). ***Перевірка за допомогою камери: огляньте лампу за допомогою камери смартфона. Якщо світло не блимає, використовуйте електронний баласт (HF).
 © * LED Star Tube түтігі екі іткішегі T5 G5base күралымен үйлесімді: электрондық балласт (ECG). Мына сайттан ең соңғы үйлесімділік тізімін керіңіз: www.radium.de (өнім туралы ақпарат). CCG / 230 В айнымалы тоқпен қолдануға арнамаған. **Стартерді тексеру: шамдалда стартер бар-жоғын тексеріңіз. Егер оның стартері болмаса, онда электрондық балластпен (HF) әрекет орындаулы тиіс. ***Камераны тексеру: смартфон камерасымен тексеріңіз. Егер жарық жарқырамаса, электромагниттік балластпен (HF) әрекет орындаулы тиіс.



LED Star Tube HE HF / HO HF	Replacement of conventional T5 fluorescent tube on ECG ¹⁾	Maximum case temperature ²⁾ (Tc)	Ambient temperature ³⁾ (Ta)	Storage temperature ⁴⁾ (Ts)
RL-T5 14 HE 830/840/865 G5 HF	549 mm	62°C	-20° ... 45°C	-20° ... 80°C
RL-T5 21 HE 830/840/865 G5 HF	849 mm			
RL-T5 28 HE 830/840/865 G5 HF	1149 mm			
RL-T5 35 HE 830/840/865 G5 HF	1449 mm			
RL-T5 49 HO 830/840/865 G5 HF	1449 mm	66°C		
RL-T5 54 HO 830/840/865 G5 HF	1149 mm	75°C		
RL-T5 80 HO 830/840/865 G5 HF	1449 mm			



Radium

